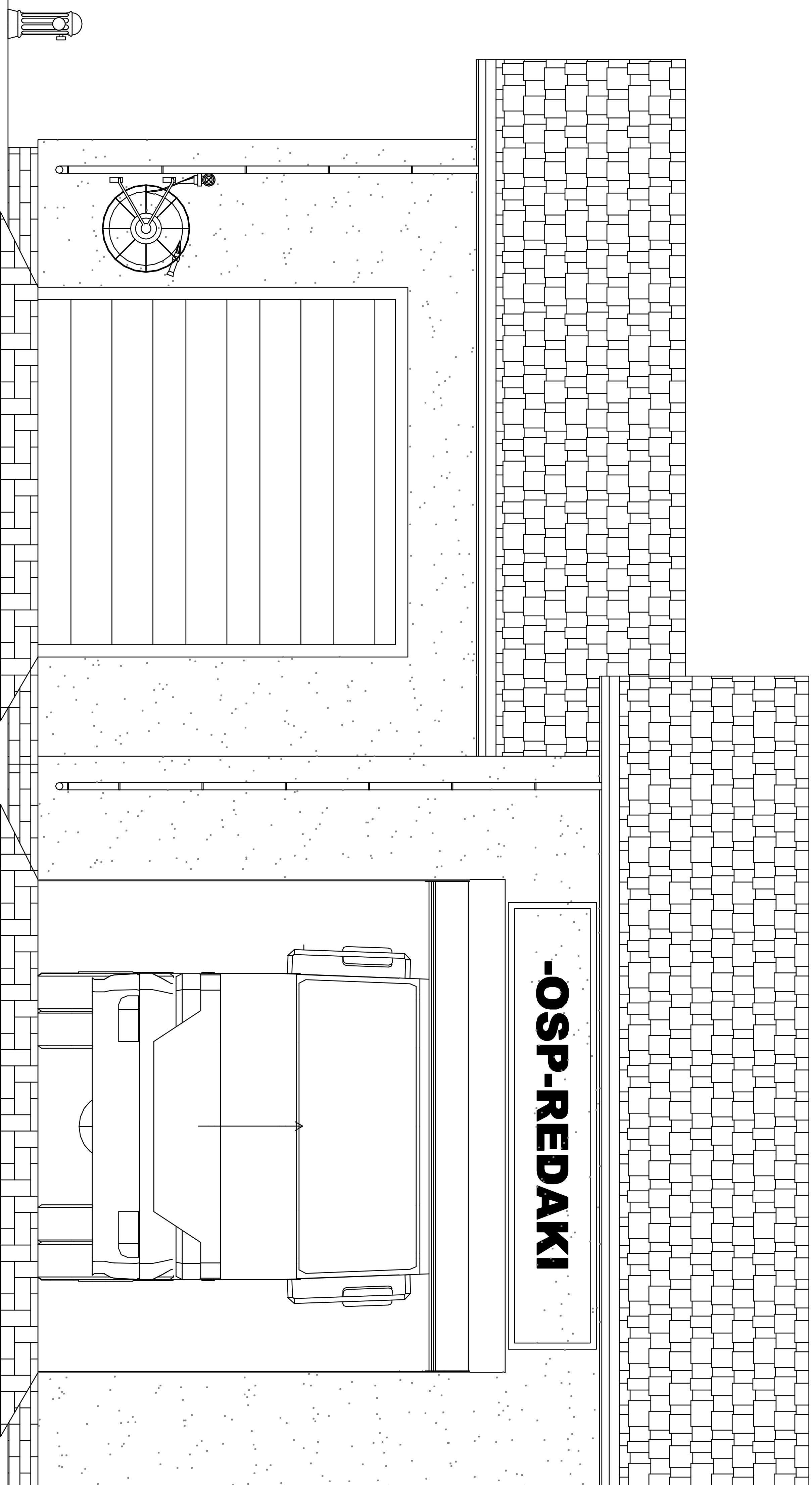


PROJEKT ARCH. BUDOWLANY
ELEWACJE

1 : 100

ISTNIEJĄCY BUDYNEK
ŚWIE TLICY WIEJSKIEJ
NIE OBIĘTY OPRACOWANIEM



TYTUŁ RYSUNKU		ELEWACJE	
INWESTYCJA		1:100	
Budowa garażu na samochód ratowniczo gaśniczy w OSP Redaki			
INWESTOR	Gmina Susz 14-240 Susz ul. J. Wybickiego 6	PROJEKTANT	
LOKALIZACJA	14-240 Susz obręb- Redaki dz nr 102/18	ASYSTENT PROJEKTANTA	
BRANŻA	DATA		
OGÓLNOBUDOWLANA	20.08.2020		
SKALA	NR RYSUNKU		
1:100			